

● 施設概要

・トレーラーハウス(5棟) ・ドッグラン ・ドッグカフェ
 ・ドッグハウス ・アジリティエリア ・駐車場

● チェックイン・チェックアウト

チェックイン 15:00から
 チェックアウト 11:00まで

● 客室アメニティ

浴衣/スリッパ/お風呂/トイレ/冷蔵庫/電気ポット/IHプレート/テレビ/ドライヤー/リンズインシャンプー/ボディソープ/ハンドソープ/タオル/歯ブラシ/シャワーキャップ/ヘアブラシ/カミソリ/綿棒/コットン/空気清浄機/加湿器

● 貸し出し

ベビーベット/将棋/囲碁/トランプ/オセロ/裁縫セット/アイロン/アイロン台

● その他

■ワンちゃん用設備 フック/足洗い場/フードボール2個/あしふきおしぼり

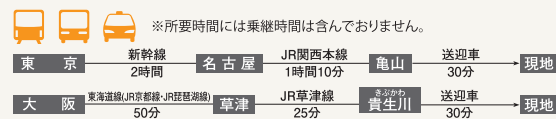
● ドッグラン利用料金表

ドッグラン (一頭につき)	平日	土・日・祝		
	小・中・大型犬	小型犬	中・大型犬	
全会員様・宿泊者様	無料	無料	無料	
日帰り 一般	利用料金	1,100円	1,100円	1,650円
	施設維持 管理協力金	大人お1人様:550円 お子様(4歳以上12歳未満)お一人様:330円		

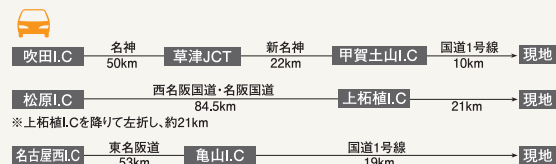
ドッグラン利用時の注意事項

- 受付棟で申込みの上ご利用ください。
- アジリティエリアのご利用はドッグラン利用料金に、1頭につき追加1,100円を申し受けます。(ドギーズ会員及びトレーラーハウス利用者は無料)
- 施設内への食べ物のお持込みはご遠慮ください。
- ドッグラン内での設置遊具のお持込みはご遠慮ください。
- 5種以上の混合ワクチン接種済証、狂犬病予防接種済証をご持参ください。
- ワンちゃんの呼び戻しが出来ない飼い主様は、愛犬のそばを離れないでください。
- ヒート中(生理)、および前後1ヶ月のワンちゃんのご利用をご遠慮ください。

● アクセス



※市営バス(あいくるバス)又は、送迎車(前日までの予約制となります)
 ご乗車の際、愛犬をケージに入れてください。市営バス(あいくるバス)はケージを膝の上に置いてください。
 ▶ 大阪から約1時間45分 ▶ 名古屋から約1時間40分



※国道1号線鈴鹿トンネルを出て約4km、「猪鼻交差点」T字路を曲がり約4km
 ▶ 吹田から約92km ▶ 名古屋西から約72km ▶ 松原から約105km

● MAP



DIAMOND
 Diamond Society

ダイヤモンドドギーズパーク滋賀

〒528-0208 滋賀県甲賀市土山町黒川1711

TEL.0748-68-0211

FAX.0748-68-0502

<https://www.doggiespark.jp/shiga/>



愛犬と一緒に泊まれるリゾートホテル

ダイヤモンドドギーズパーク滋賀



DIAMONDI



愛犬といっしょに ゆったり過ごせる、 新たなリゾートスタイル。

「ドッグ・リゾート」では、愛犬と一緒に宿泊して頂くことができます。
アメリカンタイプのトレーラーハウスにはデッキも
あり、のびのび過ごしていただけます。愛犬といつでも一緒に時間を…



多目的貸切りエリア



ドッグラン



アジリティ



愛犬といっしょにのびのび遊べる広大な敷地



ドッグラン



看板犬



ドッグリゾート

お部屋は5棟に分かれています。2名様から5名様用になっています。
ロフトがあり寝室とリビングが分かれている部屋や、バリアフリーに対応している部屋、白い壁の明るい部屋(若い方に人気!）、お子様に大人気の広々としたロフト部屋などお部屋のタイプは様々です。小型のWANちゃんから中・大型のWANちゃんまで、お客様のお好きなお部屋をご予約の際お申し付けください。



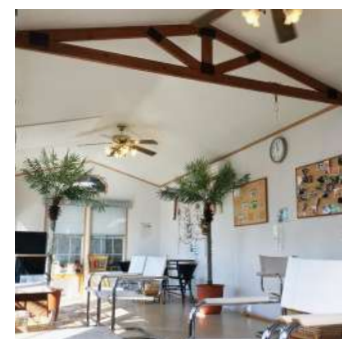
トレーラーハウス



カフェデッキ



犬用プール



ドッグカフェ 店内