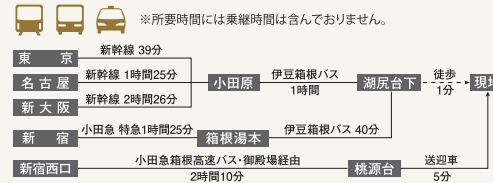


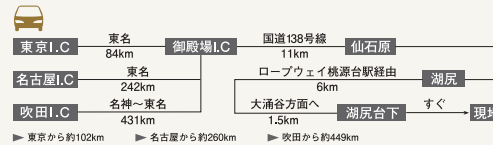


DIAMONDI

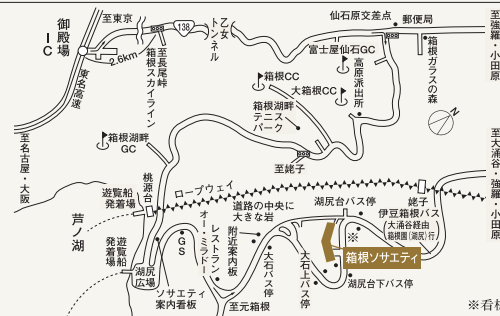
● アクセス



- 小田原駅東口バスターミナル(5番のりか)から伊豆箱根バス・大涌谷経由箱根園(湖尻)行にご乗車ください。湖尻台下バス停はホテルの正面です。
- 桃源台、湖尻に到着されましたらお電話ください。お迎えにまいります。
※時期によっては強羅駅までの送迎も承ります。詳しくはホテルまでお問い合わせください。



● MAP



● 送迎のご案内

ルート	湖尻・桃源台⇄ホテル (所要時間:約5分)	強羅駅⇄ホテル (所要時間:約20分)	早雲山駅⇄ホテル (所要時間:約15分)
お迎え	13:00~18:00まで	14:40(前日までの予約制)	ホテルまでご連絡ください
お送り	9:00,9:30,10:30,11:00	9:50	—
備考	—	※定員9名様 ※悪天候時及び交通渋滞が予想される場合はお受けできない場合がございます。 ※詳細につきましては、当ホテルまでお問い合わせください。	※定員9名様 ※悪天候時及び交通渋滞が予想される場合はお受けできない場合がございます。 ※詳細につきましては、当ホテルまでお問い合わせください。

● 施設概要

- ・客室(46室/120名) ・大浴場(15:00~23:30 6:00~10:30)
- ・レストラン(60名/朝食 7:30~10:00/夕食 17:30~21:00 和食) ・ラウンジ ・送迎有 ・売店(8:00~11:00/15:00~22:00) ・駐車場(乗用車25台/無料、予約不可)

● チェックイン・チェックアウト

チェックイン 15:00から
チェックアウト 11:00まで

● 客室アメニティ

フェイスタオル/歯ブラシ/シャワーキャップ/ヘアブラシ/ヘアバンド/コットン/綿棒/カミソリ/使い捨てスリッパ

● 貸し出し

空気清浄機/加湿器/電気スタンド/将棋/囲碁/トランプ/オセロ/スポンプレッサー/DVDプレイヤー

● フロアガイド

- 2F
 - ・洋室22室 デラックスルーム4室
 - ・自販機
- 1F
 - ・洋室12室 ・和室8室
 - ・フロント ・ロビー ・ラウンジ
- B1F
 - ・レストラン ・浴室
 - ・自販機

Diamond Society

ダイヤモンド 箱根ソサエティ

〒250-0522 神奈川県足柄下郡箱根町元箱根159-146

TEL.0460-84-7455
FAX.0460-84-7410

<https://www.diamond-s.co.jp/hakones/>





芦ノ湖畔の高台に佇む
木立に囲まれたホテル。
ゆったりとした上質な
時間をお過ごしください。

目の前に広がる富士の絶景。箱根伊豆国立公園の中央に位置する施設は
良質の温泉と景色が喧騒を忘れる上質な時間を感じさせます。



レストラン



季節によって多彩な味が楽しめます



芦ノ湖が望めます



ラウンジ



天然温泉

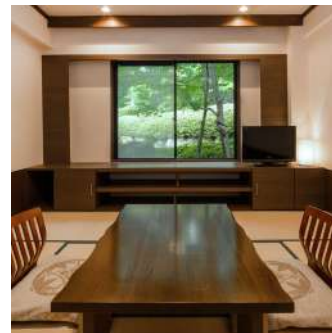
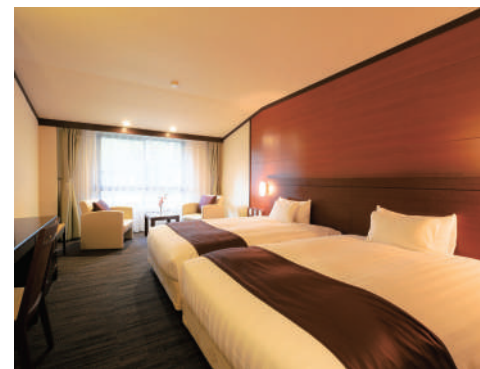


ツインルーム 31室

レトロとモダンが融合した空間が素敵に演出致します。
ユニットバスが付いているお部屋は一部となります。ご予約時にお申し付けください。
禁煙、喫煙のご希望も承ることができますので、ご予約時にお申し付けください。

ハリウッドツインルーム
3室

セミダブルのベッドを2
つ付けて並べた新しいス
タイルのお部屋です。お
子様連れのお客様で、ベ
ッドのスペースを広く使
いたいという方などにお
すすめしています。
お部屋にはお風呂がつ
いておりませんので、大
浴場をご利用ください。



和室 8室



デラックスルーム
(ユニットバスタイプ(定員4名)2室)
(セパレートタイプ(定員5名)2室)