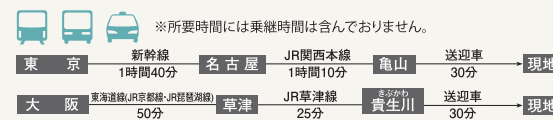


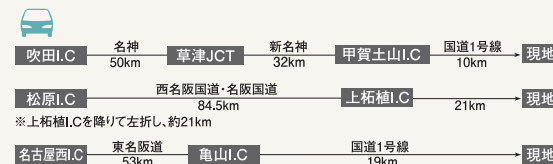


DIAMONNI

● アクセス



※所要時間には乗継時間は含んでおりません。  
 ※市営バス(あいくるバス)又は、送迎車(前日までの予約制となります)  
 ▶ 大阪から約1時間45分 ▶ 名古屋から約1時間40分



※国道1号線鈴鹿トンネルを出て約4km、「猪鼻交差点」T字路を曲がり約4km  
 ▶ 吹田から約92km ▶ 名古屋西から約72km ▶ 松原から約105km

● MAP



DIAMOND  
 Diamond Society

ダイヤモンド 滋賀ホテル

〒528-0208 滋賀県甲賀市土山町黒川1711

TEL.0748-68-0211

FAX.0748-68-0502

<https://www.diamond-s.co.jp/shiga/>



● 施設概要

・客室(100室/269名) ・レストラン(120名/朝食 和洋折衷  
 バイキング/昼食/夕食 和食、洋食、焼肉) ・会議室(小会議  
 室 20名/中会議室 40名/大会議室 200名) ・売店(8:00~  
 20:00) ・駐車場(乗用車372台/無料、予約不可) ・送迎有

● チェックイン・チェックアウト

チェックイン 15:00から  
 チェックアウト 11:00まで

● 客室アメニティ

フェイスタオル/歯ブラシ/シャワーキャップ/ヘアブラシ/ヘア  
 バンド/コットン/綿棒/カミソリ/使い捨てスリッパ

● 貸し出し

空気清浄機/加湿器/将棋/囲碁/トランプ/オセロ/アイロ  
 ン/アイロン台/電気スタンド/DVDデッキ

● その他

※ホテル棟3階、4階、5階に製氷機がございます。

● フロアガイド

6F	・ロイヤルスイート 1室 ・スイート 2室 ・セミスイート 2室
5F	・洋室24室
4F	・洋室26室 ・和室8室
3F	・洋室29室 ・和室8室
2F	・レストラン ・宴会場 ・会議室 ・キッズルーム ・カラオケルーム
1F	・フロント ・ロビー ・レストラン ・売店 ・ラウンジ ・娯楽室 ・温浴施設
BF	・ゴルフロッカー室 ・ゴルフショップ

# 日常のすぐ隣にある上質の リゾート。暮らすように過す くつろぎのひととき、 身近なリゾートステイを。

エントランスを入ると、そこに広がるのは非日常の空間と自然との調和。  
自然の中のリゾートホテルという特別な場所でありながらも、  
リラックスして我が家のようにくつろげる安心感があり、気軽に利用いただ  
ける上質のリゾート。大切な人との満ち足りた時間をお約束します。



レストラン マルセイユ



和食レストラン 山里



焼肉レストラン 斎王



洋室 71室

ベッド2台のお部屋です。当ホテルで最も多いタイプになります。ゴルフ場側に面して  
いるお部屋は人気があります。(禁煙47室／喫煙24室)



バンケットルーム



和室 16室



洋室(トリプルルーム) 8室



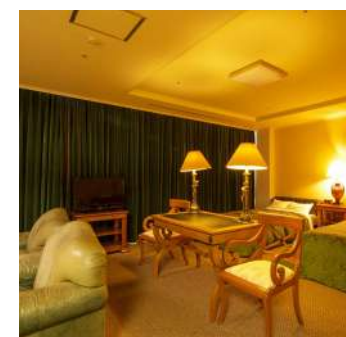
プール ※期間限定



やっぼんぼんの湯



スイート(和洋室) 2室



デラックスルーム 2室