

# 八ヶ岳リゾートアミューズメントチケット



**得**

このマークの31施設でご利用いただけます。  
見たり、食べたり、遊んだり 共通クーポン加盟店一覧

1,000円で1,500円分の15ポイントが使えます!

**八ヶ岳の13宿泊施設を  
ご利用のお客様だけに  
特別限定企画!**

詳しくは、記載の施設にお問い合わせください。

アミューズメント  
チケットを販売  
している宿泊施設

ネオオリエンタルリゾート八ヶ岳高原  
☎0551-38-2336

清里高原ホテル  
☎0551-20-8111

八ヶ岳わんわんパラダイス  
☎0551-32-1155

八ヶ岳グレイスホテル  
☎0267-91-9515

Royal Hotel 八ヶ岳  
☎0551-38-4455

八ヶ岳高原ロッジ  
☎0267-98-2131

ダイヤモンド八ヶ岳美術館ソサエティ  
☎0551-38-4891

萌木の村 ホテル ハット・ウォールデン  
☎0551-48-2131

ホテル 風か  
☎0551-36-6414

清泉寮  
☎0551-48-2111

スパティオ小淵沢  
☎0551-36-6111

清里高原ハイランドホテル  
☎0551-48-3255

べるが  
☎0551-35-4411

## 遊

サンメドウズ清里ハイランドパーク  
リフト 大人 15p  
MAP-A-4  
大バノラマを堪能。  
標高1,900mまで空中散歩。

清里丘の公園 アクアリゾート清里  
(室内温水プール&天然温泉)  
入場料 中学生以上 15p  
MAP-B-4  
温水リゾートプールと天然掛流しの温泉で、家族でリラックス。

清里丘の公園 バターゴルフ  
入場料 一般 12p  
MAP-B-4  
美しく整備された本格派のバターコース。大人も子供も楽しめる。

滝沢牧場  
引馬 一人乗り 10p  
MAP-A-5  
馬に乗ったりドッグランで遊んだり、家族みんなで楽しめる牧場。

小須田牧場  
引馬 一人乗り 15p  
MAP-B-5  
乗馬 (通年)・パークキュー (4月~10月) 牧場でゆっくりお過ごしください。

大泉高原乗馬牧場 フリースペース  
引馬 一人乗り 11p  
MAP-C-6  
ホースライディング初心者の方も35分のレッスンで外乗が楽しめる。

八ヶ岳自然文化園 バターゴルフ  
入場料 大人 9p  
MAP-A-2  
1万㎡の起伏に富んだバターコース。全36ホールあります。

八ヶ岳アルパカ牧場  
入場料 一般 5p  
MAP-B-2  
もっふもふのアルパカにふれてみよう。アルパカサファリを体験してみよう。

南八ヶ岳花の森公園  
野菜収穫体験 / 10p  
7月下旬~9月下旬  
サクランボ狩り / 20p  
6月下旬~7月中旬  
その他収穫体験 / 10p  
MAP-C-9  
ちょっぴり農業体験。野菜・果物を自分で収穫しよう!

## 湯

清里丘の公園 天女の湯  
入浴料 大人 8p  
MAP-B-4  
天然温泉、源泉掛け流しの美人の湯でゆったりのおんびり。

八峯苑 鹿の湯  
入浴料 大人 6p  
MAP-B-3  
地下1,700mから湧き出す源泉100%の温泉

清里の森 パークゴルフ  
(国際パークゴルフ協会公認コース)  
入場料 大人 10p  
MAP-B-5  
子供からお年寄りまでゴルフ感覚で誰でも楽しめる人気のスポーツ。

清里の森 ディスクゴルフ  
入場料 大人 6p  
MAP-B-5  
frisbeeとゴルフが合体した新しいスポーツ。家族おそろいでどうぞ。

## 食

萌木の村 ブルーパレストラン ROCK  
ソフトクリーム 4p  
MAP-B-5  
ロックといえば『ビーフカレー』と地ビール『タッチダウン』。

まきばレストラン  
ソフトクリーム 3p  
MAP-B-4  
八ヶ岳エリアでも美しい風景。野菜ソムリエのいるレストラン。

清泉寮 ソフトクリーム  
ソフトクリーム 4p  
MAP-B-4  
広いテラスでのんびり『清泉寮ソフトクリーム』を!

そば処『三分一』  
1,000円のおそば 10p  
MAP-C-3  
名水百選の恵みたっぷりの手打ちそばをご堪能ください。

## 見

平山郁夫シルクロード美術館  
入館料 一般 12p  
MAP-C-3  
平山郁夫の絵画とシルクロードの美術品 9,000点を順次展示。

えほん村  
入館料 共通 5p  
MAP-C-3  
0才~100才のこどものこころへ。

黒井健絵本ハウス  
入館料 大人 6p  
MAP-B-5  
絵本作家黒井健のギャラリー。原画の魅力を堪能できます。

えほんミュージアム清里  
入館料 大人 6p  
MAP-B-5  
国内外の絵本の原画を展示する、絵本をテーマにした美術館。

ポール・ラッシュ記念館  
入館料 大人 5p  
MAP-B-4  
清里開拓の父の業績を旧宅と共に紹介する。アメフトの殿堂を併設。

藪内正幸美術館  
入館料 高校生以上 5p  
MAP-D-3  
動物画の第一人者が描く動物たちに会いに来ませんか。

八ヶ岳美術館  
入館料 大人 5p  
MAP-A-2  
原村出身の清水多嘉示の彫刻を主に展示。四季折々の企画展も。

八ヶ岳小さな絵本美術館  
入館料 大人 7p  
MAP-A-2  
心ひらく、空想の森へ。たくさんの絵本がお待ちしています。

清里フォトアートミュージアム  
入館料 一般 8p  
MAP-B-5  
『生命あるものへの共感』をテーマにした世界有数の写真美術館。

安達原 玄 仏画美術館  
入館料 大人 6p  
MAP-C-5  
13m涅槃仏・世界のお面と仏画師・安達原玄が描く曼荼羅の世界。

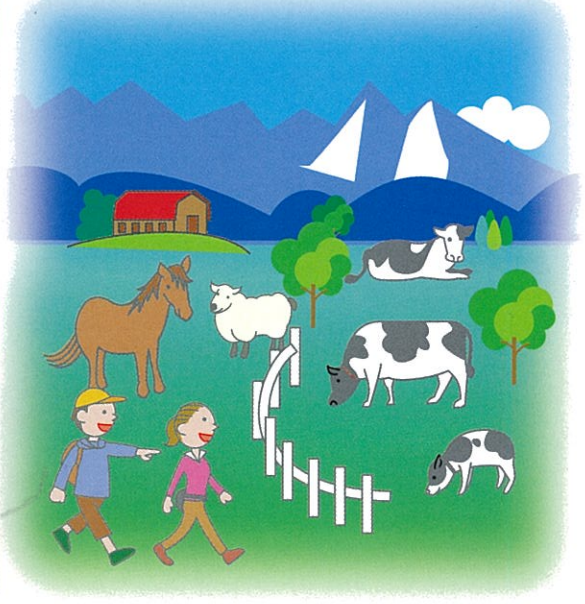
フィリア美術館  
入館料 一般 5p  
MAP-C-3  
コルヴィッツを常設展示。特別展や音楽会の開催も。

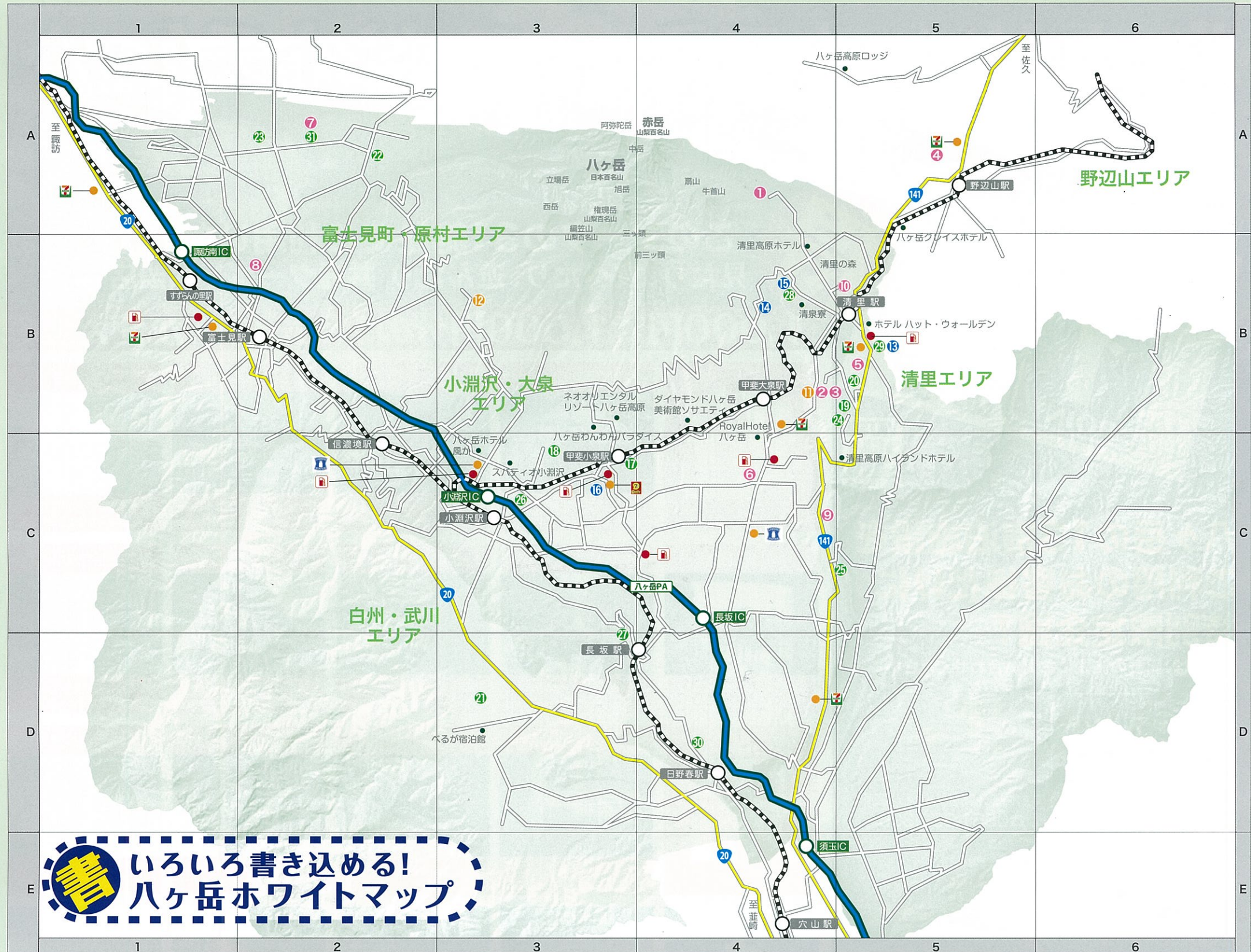
アフリカンアートミュージアム  
入館料 大人 7p  
MAP-D-3  
紀元前~現代までのアフリカ美術を紹介する日本で唯一の美術館。

ホール・オブ・ホールズ (萌木の村オルゴール博物館)  
入館料 大人 8p  
MAP-B-5  
アンティークオルゴールと日本の伝統食器のミュージアム。

北杜市オオムラサキセンター  
入館料 大人 2p+220p  
MAP-D-4  
オオムラサキをはじめ、里山の昆虫たちと触れあえるスポット。

八ヶ岳自然文化園プラネタリウム  
入館料 大人 8p  
MAP-A-2  
星や宇宙は不思議がいっぱい夜空を彩る物語を楽しめます。





**いろいろ書き込める! 八ヶ岳ホワイトマップ**

**2018 八ヶ岳アミューズメントチケット ご利用ポイントガイド**

※営業時間、定休日につきましては、変更になる場合もありますので、各施設にお問い合わせください。  
※他の割引チケットとの併用はできません。

**遊** 乗馬やパターなどアクティブに楽しめます。

- ① サンメドウズ清里ハイランドパーク  
山梨県北杜市大泉町西井出 8240-1 / ☎0551-48-4111  
09:00～17:00 / 4月下旬～11月上旬までの期間無休(冬季除く)  
●リフト乗車券(大人) 15P / (子供) 9P
- ② 清里丘の公園 アクアリゾート清里(室内温水プール&天然温泉)  
山梨県北杜市高根町清里 3545-5 / ☎0551-48-5551  
11:00～19:00 / 火曜日定休(祝日営業・翌日休み / 7月中旬～8月末は無休)  
(土日祝は10:00～19:00) 夏期は10:00～20:00  
●入場料(中学生～) 15P / (3歳～小学生) 8P
- ③ 清里丘の公園 パターゴルフ  
山梨県北杜市高根町清里 3545-5 / ☎0551-48-5551  
09:00～17:00 / 夏期は09:00～18:00  
火曜日定休(7月中旬～8月末は無休 / 12月～3月中旬の期間は冬季閉鎖)  
●入場料(一般) 12P / (小学生以下) 7P
- ④ 滝沢牧場  
長野県南佐久郡南牧村野辺山 23-1 / ☎0267-98-2222  
09:00～18:00 / 5月～10月まで無休 / 11月～4月まで不定休  
●引馬(1人乗り) 10P / (親子乗り) 15P / ドックラン入場料 8P
- ⑤ 小須田牧場  
山梨県北杜市高根町清里 3545 / ☎0551-48-2267  
09:30～17:00 / 水曜日定休(祝日営業・翌日休み / GW、夏休みは無休)  
●引馬親子 21P / 引馬成馬 1人 16P / 引馬ポニー 1人 15P
- ⑥ 大泉高原乗馬牧場 フリースペース  
山梨県北杜市大泉町西井出 8240-3466 / ☎0551-38-0829  
年中無休 / 9:00～17:00(受付 15:00まで)  
●引馬 1人ショート 11P / 引馬 1人ロング 27P / 引馬親子ショート 16P / 引馬親子ロング 32P / 乗馬レッスン&ミニ外乗 65P / 乗馬レッスン体験 40P
- ⑦ 八ヶ岳自然文化園 パターゴルフ  
長野県諏訪郡原村 17217-16131 / ☎0266-74-2681  
09:00～17:00(通常) / 09:00～18:00(夏季) 火曜日及び祝日の翌日、年末年始定休 / 夏季無休  
●パターゴルフ(大人) 9P / (中学生以下) 5P
- ⑧ 八ヶ岳アルパカ牧場  
長野県諏訪郡富士見町立沢 5613 / ☎0266-75-2554  
毎週火・木曜日定休(6/4,11/5臨時定休) / 5/7,9月は火曜日のみ休園。  
10:00～16:00 / 8月無休 3/24～11月末まで営業  
●入場料(大人) 5P / (小学生) 3P  
※カーナビをご利用の方は「諏訪ビルサルジ工業」で検索してください。
- ⑨ 南八ヶ岳花の森公園  
山梨県北杜市高根町長沢 760 / ☎0551-20-7222  
10:00～17:00 / 12月～3月の期間無休  
●野菜 / フルーツ体験 / 7月下旬～9月下旬 / 野菜収穫体験 10P  
6月下旬～7月中旬 / さくらんぼ狩り体験 20P / その他収穫体験 10P
- ⑩ 清里の森  
山梨県北杜市高根町清里 3545-5-1 / ☎0551-48-3151  
08:30～16:00頃(受付) / 無休 / 11月中旬～4月中旬休業  
●パークゴルフ(大人) 10P / (中学生以下・65歳以上) 5P  
●ディスクゴルフ(大人) 6P / (中学生以下・65歳以上) 3P

**湯** 八ヶ岳ならではの多彩な泉質を楽しめます。

- ⑪ 清里丘の公園 天女の湯  
山梨県北杜市高根町清里 3545-5 / ☎0551-48-5551  
11:00～21:00(土・日・祝日は10:00～22:00まで)  
7月中旬～8月は無休 / 火曜日定休(祝日営業・翌日休み)  
●日帰り入浴(中学生～) 8P / (3歳～小学生) 4P
- ⑫ 八峯苑 鹿の湯  
長野県諏訪郡富士見町境 12067 / ☎0266-66-2131  
無休 / 10:00～21:45(受付終了 21:00)  
●日帰り入浴(大人) 6P / (3歳～小学生) 4P

**食** 大自然の恵みをたっぷりとお堪能ください。

- ⑬ 萌木の村 ブルーパレストラン ROCK  
山梨県北杜市高根町清里 3545 / ☎0551-48-2521  
年中無休 10:00～23:00 / (冬期) 10:00～22:00  
●ソフトクリーム 4P
- ⑭ まさばレストラン  
山梨県北杜市大泉町西井出 8240-1 / ☎0551-38-4600  
10:00～17:30 / 夏期無休(冬期間中は定休日あり)  
●ソフトクリーム 3P
- ⑮ 清泉寮 ソフトクリーム(ジャージーハット)  
山梨県北杜市高根町清里 3545 / ☎0551-48-4441  
09:00～17:00(GW、夏期は時間延長あり) / 年中無休  
●ソフトクリーム 4P
- ⑯ そば処「三合一」  
山梨県北杜市長坂町小荒間 292-1 / ☎0551-32-8318  
11:00～15:00 / 12月～3月は火曜日休館(祝日営業・翌日休み)  
●1,000円のお蕎麦 10P

**見** 美術館や博物館などお楽しみいただけます。

- ⑰ 平山郁夫シルクロード美術館  
山梨県北杜市長坂町小荒間 2000-6 / ☎0551-32-0225  
10:00～17:00 / 年末～3月中旬、及び展示替え期間休館  
●入館料(一般) 12P / (高・大学生) 8P / (小・中学生) 無料
- ⑱ えほん村  
山梨県小淵沢町上笹尾 3332-426 / ☎0551-36-3139  
10:00～17:00 / 最終入館 16:00 / 水曜日定休(8月は無休)(年末年始、及び展示替え期間休館)  
12月～3月は毎週火・水・木定休  
●入村料(共通) 5P / 観劇料(共通) 5P
- ⑲ 黒井健絵本ハウス  
山梨県北杜市高根町清里朝日ヶ丘 3545-937 / ☎0551-48-3833  
10:00～17:30 / 最終入館 17:00 / 火曜日定休(祝日の場合は開館・翌日休み)(12月～3月冬季休業)  
●入館料(大人) 6P / (小人) 3P

- ⑳ えほんミュージアム清里  
山梨県北杜市高根町清里 3545-6079 / ☎0551-48-2220  
10:00～17:30(最終入場 17:00) / 火曜日定休(祝日の場合は開館・翌日休み / 7月中旬～8月無休 / 12月上旬～3月中旬は冬季休業)  
●入館料(大人) 6P / (小中学生) 3P
- ㉑ 敷内正幸美術館  
山梨県北杜市白州町鳥原 2913-71 / ☎0551-35-0088  
10:00～17:00(最終入場 16:00) / 水曜日定休(8月は無休・12月～3月中旬冬季休業)  
●入館料(高校生以上) 5P / (小中学生) 2P
- ㉒ 八ヶ岳美術館  
長野県諏訪郡原村 17217-1611 / ☎0266-74-2701  
09:00～17:00 / 年中無休(年末年始、及び展示替え期間休館)  
●入館料(大人:高校生以上) 5P / (小中学生) 3P
- ㉓ 八ヶ岳小さな絵本美術館  
長野県諏訪郡原村原山 / ☎0266-75-3450  
10:00～17:00 / 火曜日定休(8月は無休・3月中旬～12月上旬閉館)  
●入館料(大人) 7P / (中・高校生) 4P / (小学生) 3P
- ㉔ 清里フォトアートミュージアム  
山梨県北杜市高根町清里 3545 / ☎0551-48-5599  
10:00～18:00 / 火曜日定休(8月無休、1月～3月中旬冬季休業)  
●入館料(一般) 8P / (学生) 6P / (中学生) 4P
- ㉕ 安達原 玄 仏画美術館  
山梨県北杜市高根町村山東割 2358-5 / ☎0551-46-2311  
09:00～17:00 / 火曜日定休(祝祭日は開館) ※12/1～3/19は休館  
●入館料(大人) 6P / (中学生) 3P
- ㉖ フィリア美術館  
山梨県北杜市小淵沢町上笹尾 3476-76 / ☎0551-36-4221  
09:30～17:00 / 水・木曜日定休(祝日の場合は翌日休み、展示替え期間休館)  
●入館料(一般) 5P / (小中学生) 3P
- ㉗ アフリカンアートミュージアム  
山梨県北杜市長坂町中丸 1712-7 / ☎0551-45-8111  
09:30～17:00 / 祭日を除く火曜・水曜休館(7月～8月無休) / 12月～3月休館  
●入館料(一般) 7P / (中高大学生) 6P / (小学生) 無料
- ㉘ ボール・ラッシュ記念館  
山梨県北杜市高根町清里 3545(キープ協会) / ☎0551-48-5330  
10:00～17:00 / 水曜日定休(4月～10月) 無休(11月～3月) 水曜、木曜  
●入館料(大人) 5P / (小人) 2P
- ㉙ ホール・オブ・ホールズ(萌木の村オルゴール博物館)  
山梨県北杜市高根町清里 3545 / ☎0551-48-3535  
10:00～18:00(通常) / 09:00～18:00(夏季) 火曜日及び祝日の翌日、年末年始定休 / 夏季無休  
●入館料(大人) 8P / (子供) 5P
- ㉚ 北杜市オオムラサキセンター  
山梨県北杜市長坂町富岡 2812 / ☎0551-32-6648  
09:00～17:00 / 水曜日定休(祝日の場合翌日休み) / 7月～8月無休  
●入館料(大人) 2P+220円 / (小中学生) 2P
- ㉛ 八ヶ岳自然文化園 プラネタリウム  
長野県諏訪郡原村 17217-16131 / ☎0266-74-2681  
09:00～17:00(通常) / 09:00～18:00(夏季) 火曜日及び祝日の翌日、年末年始定休 / 夏季無休  
●入場料(大人) 8P / (中学生以下) 5P